

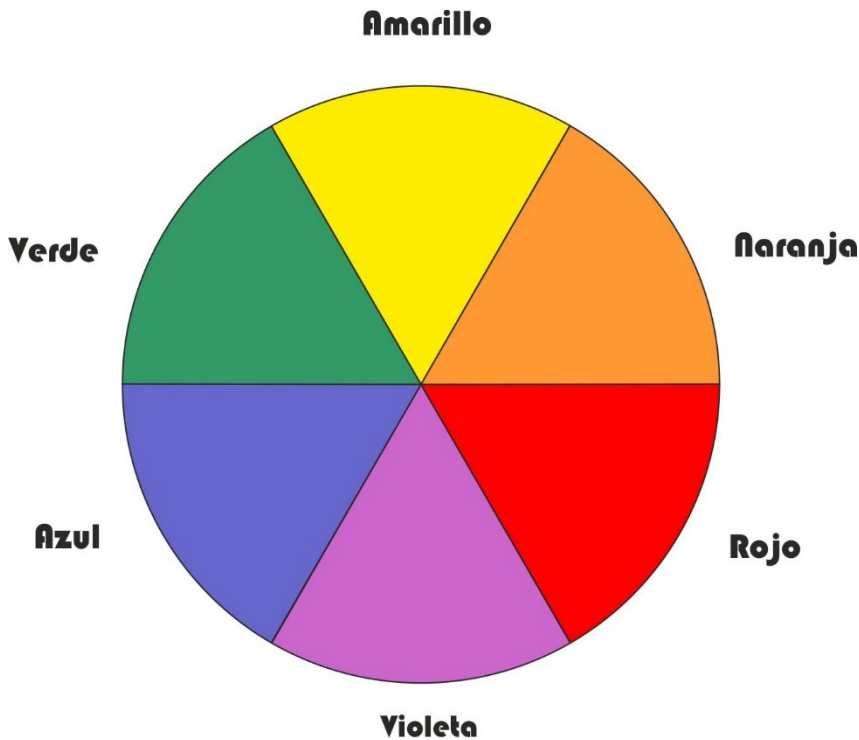
ÁREA: EDUCACIÓN ARTÍSTICA PLÁSTICA.
PRIMARIA: GRADO 6, A, B y C
PROFESOR: GUILLERMO JAVIER ALVAREZ

Actividades para el tercer bimestre:

Ejercicio numero 9: Circulo cromático.

Realizaran el diseño del circulo cromático básico de seis colores.

Por un lado, los primarios, rojo, azul, amarillo y por otro los colores secundarios, que se obtienen mezclando dos primarios: verde (azul-amarillo) violeta (azul-rojo) naranja (rojo-amarillo) les dejo un esquema de guía, recuerden lo importante es poner los colores en el orden correcto. La técnica en ese ejercicio es tempera. No se pinta el fondo, solo los colores. No se olviden del poner siempre el nombre y grado y hacer el recuadro.



Ejercicio numero 10: Monocromía.

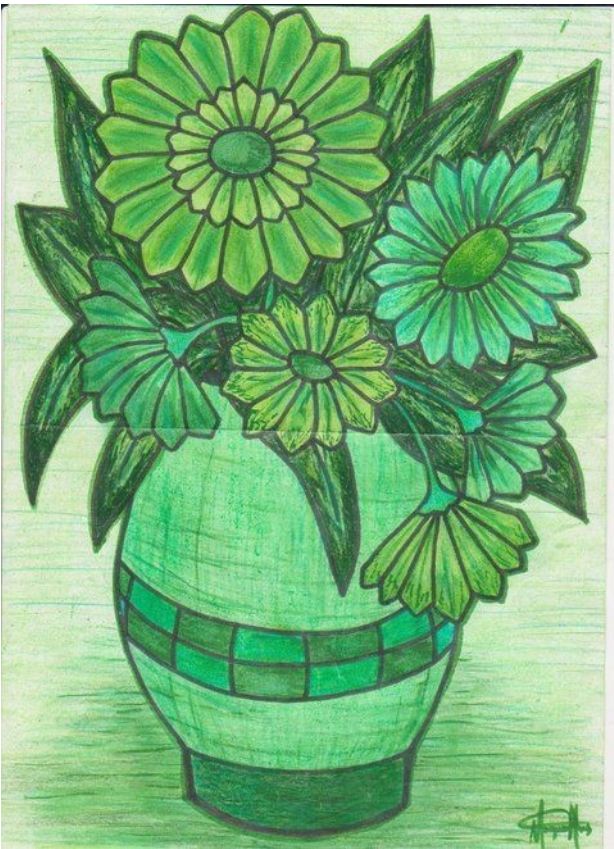
Definición: Una **Monocromía** es una composición artística producida por un solo color en sus diferentes tonalidades, sin que intervenga ningún otro color. El blanco y el negro están estrechamente relacionados con la escala monocromática ya que indican la escala en la que el color produzca los diferentes tonos de radiación.

En este caso la técnica también es temperas. Realizaran un dibujo a lápiz, puede ser abstracto, geométrico, figurativo o como gusten. Van a seleccionar un color, puede ser primario o secundario y van a lograr diversos tonos mezclando con blanco y negro.

Los ejemplos son para que tengan una idea de cómo debe verse el trabajo terminado.



Monocromia



Monocromia.



Ejercicio numero 11: **Policromía**

La policromía es el empleo, en la composición de varios colores, en nuestro caso vamos a aplicar los seis colores del círculo y también pueden variar los tonos. A diferencia de la técnica anterior, la monocromía no tiene límites de colores. Pueden usar cualquier técnica. El dibujo puede ser figurativo o abstracto. No hace falta copiar los ejemplos, pero si les gusta el diseño no hay problema.

Policromía:



Ejercicio numero 12: Colores opuestos o complementarios.

El uso de los **colores complementarios** uno al lado del otro, genera armonía, vibración, drama, y movimiento pues se intensifican entre sí.

Son aquellos que están ubicados de manera opuesta en el círculo, es decir, enfrentados. Son tres parejas básicas. Rojo-verde, azul-naranja y violeta-amarillo.

Se usan mucho en publicidad por su gran contraste entre sí.

Deberán hacer un dibujo y elegir cualquiera de las tres parejas de colores para trabajar, recuerden que se limitan a esos dos colores. Técnica tempera.

Colores complementarios;



www.artelista.com - COA 28741982773890

